

## Bracelet

Le bracelet est en contact direct avec la peau et se salit sous l'effet de la transpiration et de la poussière. Ainsi, un entretien insuffisant peut dégrader le bracelet, provoquer une irritation cutanée ou colorer le rebord de vos manches. Pour prolonger la durée d'utilisation de votre montre, il convient donc de veiller à la propreté du bracelet.

### ⚠ MISE EN GARDE

- **Bracelet en tissu**
  - Le sébum et la saleté de la peau adhèrent facilement au bracelet, car il a une structure tissée.
  - Attention aux effilochages, dommages, etc., causés par l'accrochage de ce produit sur d'autres objets.
  - Notez que le bracelet peut se décolorer en raison du frottement lorsqu'il est mouillé par la sueur ou la pluie et que sa couleur peut entacher d'autres vêtements.
  - Attention à l'électricité statique causée par la friction avec le tissu des vêtements.
  - Si le sébum ou la saleté de la peau adhère au bracelet, l'essuyer immédiatement avec un chiffon sec, etc.
  - Pour sécher le bracelet, posez-le dans un endroit aéré, à l'abri des rayons du soleil.
  - La texture du bracelet peut changer s'il est lavé à l'eau pendant une longue période.
  - Après le port dans l'eau de mer, par exemple lors de la plongée, rincez suffisamment le bracelet pour éliminer complètement le sel.
  - Gardez à l'esprit que le bracelet peut se décolorer s'il est exposé aux rayons du soleil.

Remarques sur les irritations cutanées et les allergies

Les irritations cutanées au contact du bracelet peuvent avoir de multiples causes, notamment une allergie aux métaux ou aux cuirs, ou une réaction cutanée à la friction par la poussière ou le bracelet.

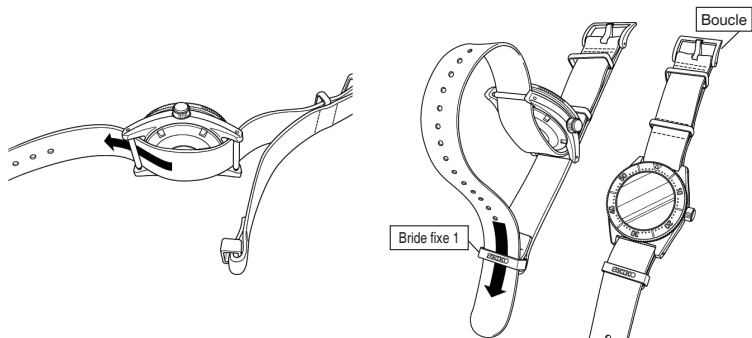
Remarques sur la longueur du bracelet

Le bracelet doit être suffisamment lâche pour ne pas coller au poignet et permettre une bonne circulation de l'air. Vous devez pouvoir passer un doigt entre la montre et votre poignet.



### Fixation d'un bracelet de type à glissière

Ce bracelet est doté d'un mécanisme qui vous permet de le remplacer facilement vous-même. Veuillez lire attentivement les instructions avant de remplacer le bracelet.

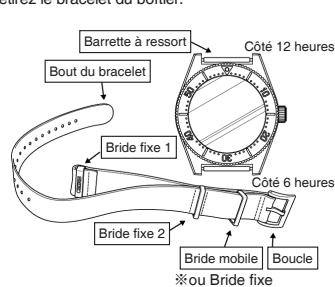


Passez le bracelet sur le couvercle arrière du boîtier de la montre, puis entre le côté 6 heures du boîtier et la barrette à ressort.

Passez le bout du bracelet dans la bride fixe 1 du côté de 6 heures.

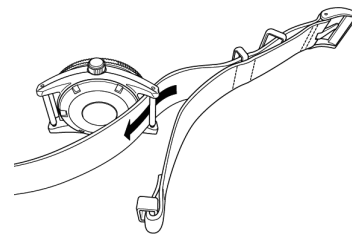
Le bracelet est maintenant fixé au boîtier et vous pouvez alors porter la montre au poignet. Placez le boîtier de la montre sur votre poignet, passez le bout du bracelet dans la boucle, et réglez le bracelet à la longueur appropriée.

- **Retrait du bracelet**  
Retirez le bracelet du boîtier.

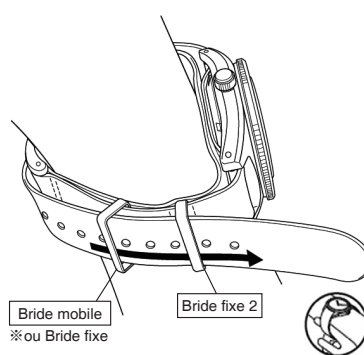


- **Fixation d'un nouveau bracelet**  
Veuillez fixer fermement les barrettes à ressort au boîtier.

Veillez à ce que la boucle et les brides fixes soient fixées et attachées solidement au bracelet.

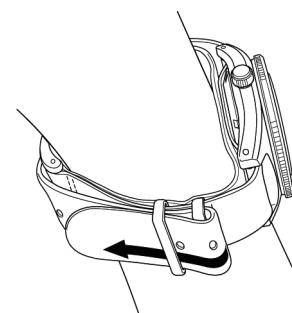


Comme illustré ci-dessus, positionnez la montre et le bracelet avec la boucle du côté 12 heures et passez le bout du bracelet, par le haut, entre le côté 12 heures du boîtier et la barrette à ressort.



Passez le bout directement dans la bride mobile et dans la bride fixe 2.

À titre indicatif, le bracelet doit être suffisamment lâche de sorte que vous puissiez passer un doigt entre la montre et votre poignet.



Si le bracelet est trop long, pliez et fixez son bout comme indiqué ci-dessus.