

## สายนาฬิกา

สายนาฬิกาสัมผัสกับผิวหนังโดยตรงและอาจเป็นแหล่งสะสมของโรคได้ ดังนั้น การดูแลรักษาอาจทำให้สายนาฬิกาเสื่อมสภาพเร็วขึ้น หรือก่อให้เกิดการระคายเคืองผิวหนัง ตลอดจนทั้งความไวบนปลายแขนแล้ว นาฬิกาต้องได้รับการดูแลเอาใจใส่อย่างมากเพื่อการใช้งานที่ยาวนาน

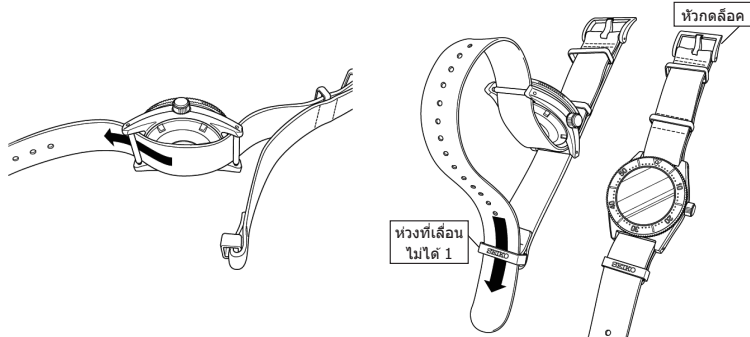
### ข้อควรระวัง

- สายนาฬิกาในยี่ห้อที่มีพื้นผิวหนึ่งตามธรรมชาติและสัมผัสกับกระดาดได้โดยตรงอาจมีโครงสร้างแบบฉีก
- ระวังการหลอกลวง, เลียนหาย ฯลฯ ที่เกิดจากการเกี่ยวหลัดกับที่ขยับสิ่งอื่น ๆ
- โปรดทราบว่าสายนาฬิกาอาจเปลี่ยนสี เนื่องจากการเสียดสีเมื่อเชือกเครื่องหอมและสิ่งต่างหลุดออกไปยังสิ่งอื่น ๆ
- ระวังไฟฟ้าสถิตที่เกิดจากการเสียดสีกับเสื้อผ้า
- หากมีน้ำมันผิวหนังตามธรรมชาติหรือสิ่งสกปรกเกาะติดอยู่ ให้ใช้ผ้าแห้งเช็ดออกเบา ๆ ทันที ฯลฯ
- เมื่อใส่สายนาฬิกาให้แห้งในที่โปร่งโล่ง ห้ามไม่ให้โดนแสงแดดโดยตรง
- พื้นผิวของสายนาฬิกาอาจเปลี่ยนไปหากล้างด้วยน้ำเป็นเวลานาน หลังจากสวมใส่ในน้ำทะเลเช่น เมื่อดำน้ำ ฯลฯ ให้ล้างสายนาฬิกาให้แห้งเพื่อที่จะจัดเก็บหรือใส่ให้หมด
- โปรดทราบว่าสายนาฬิกาอาจเปลี่ยนสีได้หากทิ้งไว้กลางแดด

หมายเหตุเกี่ยวกับกระดาดเครื่องหอมและการหมื่นผิวหนัง	การระคายเคืองผิวหนังจากสายนาฬิกาที่มีส่วนผสมหลายประการ เช่น การแพ้โลหะหรือหิน หรือปฏิกิริยาของผิวหนังต่อการเสียดสีกับหนังหรือสายนาฬิกาเอง
หมายเหตุเกี่ยวกับความยาวของสายนาฬิกา	โปรดปรับสายให้หลวมจนจกข้อมือเพื่ออากาศสามารถผ่านได้เวลาใส่ นาฬิกาโปรดหลีกเลี่ยงวางให้สายนาฬิกาสัมผัสผิวมือถ้าไม่รบกวนสายนาฬิกาและข้อมือของท่านได้

## วิธีติดสายนาฬิกาแบบดั้งเดิม

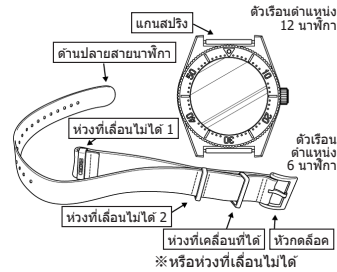
สายนาฬิกามีกลไกที่ช่วยให้ง่ายต่อการเปลี่ยนสายนาฬิกาด้วยตัวคุณเอง โปรดอ่านคำแนะนำอย่างละเอียดก่อนเปลี่ยนสาย



สอดสายนาฬิกาพาดผ่านด้านหลังของตัวเรือนนาฬิกา แล้วสอดระหว่างตัวเรือนตำแหน่ง 6 นาฬิกาของตัวเรือนและแกนสปริง

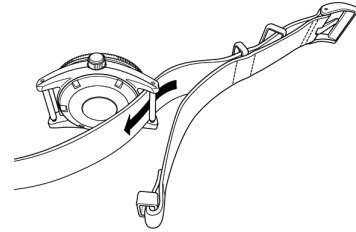
สอดปลายสายนาฬิกาผ่านห่วงที่เลื่อนไม้ได้ 1 ตรงตัวเรือนตำแหน่ง 6 นาฬิกา ดอนที่สายนาฬิกาติดอยู่กับตัวเรือนและนาฬิกาที่พร้อมที่จะสวมใส่บนข้อมือของคุณแล้ว วางตัวเรือนนาฬิกาไว้บนข้อมือ สอดปลายสายนาฬิกาผ่านหัวกลัดล็อกและดึงสายนาฬิกาให้มีความยาวที่เหมาะสม

## การถอดสายนาฬิกา ถอดสายนาฬิกาออกจากตัวเรือน

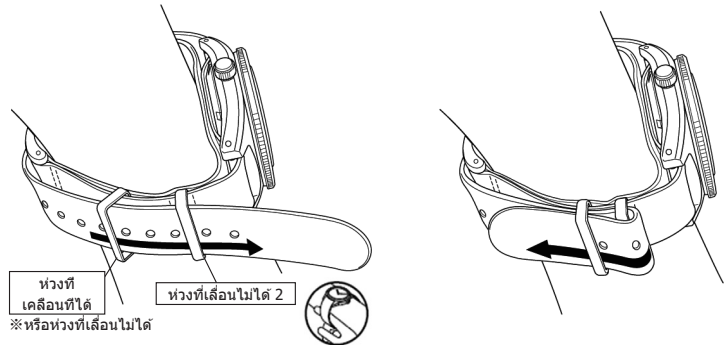


ใส่สายนาฬิกาใหม่ ตรวจสอบว่าแกนสปริงยึดเข้ากับตัวเรือนอย่างแน่นหนา

ตรวจสอบว่าหัวกลัดล็อกและห่วงที่เลื่อนไม้ได้ยึดแน่นและติดเข้ากับสายนาฬิกาอย่างแน่นหนา



ตามภาพประกอบด้านบนวางตำแหน่งนาฬิกาและสายนาฬิกาด้วยหัวกลัดล็อกที่ตัวเรือนตำแหน่ง 12 นาฬิกา และสอดปลายสายนาฬิกาจากด้านบนระหว่างตัวเรือนตำแหน่ง 12 นาฬิกาของตัวเรือนและแกนสปริง



สอดปลายโดยตรงผ่านทั้งห่วงที่เลื่อนไม้ได้และห่วงที่เลื่อนไม้ได้ 2 ตามที่แนะนำ สายนาฬิกาควรหลวมพอที่จะสอดนิ้วเข้าระหว่างข้อมือกับนาฬิกาได้

หากสายนาฬิกายาวเกินไป ให้พับและยึดปลายสายนาฬิกาตามภาพประกอบด้านบน